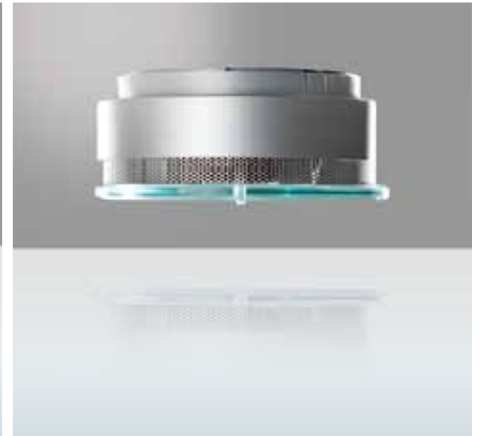


DIE HYBRID-ALARMANLAGE
complex 200H (DRAHT/FUNK/BUS)
FÜR DEN PRIVATEN UND
GEWERBLICHEN BEREICH



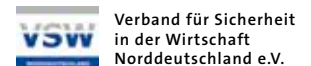
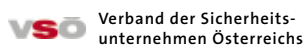
LEISTUNGSMERKMALE DIE ÜBERZEUGEN



Die Hybrid-Alarmanlage complex 200H ist die optimale Lösung für die professionelle Absicherung von privaten und kleingewerblichen Objekten. Die Alarmanlage bietet Schutz vor Einbruch, Überfall, Brand, technischen Störungen und unbefugtem Zutritt. Sie bietet ein hervorragendes Preis-/Leistungsverhältnis unter Einhaltung aller relevanten Zulassungskriterien gemäß VdS, VDE und EG-Konformitätsrichtlinien.

Offizielle zertifizierte Sicherheit:

- Einbruchmeldesystem TELENOT 5000 A
Anerkennungsnummer S 188704
(Klasse A)
- Funk-Einbruchmeldesystem DSS2 A
Anerkennungsnummer S 109705
(Klasse A)
- System-Gefahrenwarnanlage
GWA 5000 Home
Anerkennungsnummer Y 112902
(VdS-Home)





Die complex 200H ist eine moderne bus-orientierte Alarmanlage, die durch Kombination unterschiedlicher Komponenten den verschiedenen Anforderungen angepasst werden kann.

An den Melderbus sind bis zu 63 Melderbus-Teilnehmer anschließbar. 8 konventionelle Meldergruppen stehen zur Verfügung. Die complex 200H besitzt des Weiteren einen Bedienteilbus für bis zu 16 Bedienteile. Zudem sind cryplock-/comlock-Leseinheiten anschließbar. Bis zu 320 Berechtigungs-Codes können verwaltet werden.

Für weitere Ausbaustufen steht die baugleiche Gefahrenmelderzentrale complex 400H bereit.

Mit Hilfe des **Funk-Gateways FGW 210**, angeschlossen am com2BUS, kann die complex 200H optional jederzeit zu einer Hybrid-Alarmanlage (Draht + Funk) erweitert werden.

In Verbindung mit der Alarmanlage complex 200H steht ein umfangreiches Peripherie-Programm an Draht- und Funkkomponenten für den Kunden zur Auswahl.

Neben den verschiedenen Bewegungsmeldern comstar und comstar VAYO, den cryplock- und comlock Zutrittskontrolllesern, Überfallmeldern, Magnetkontakten und Glasbruchmeldern, kann der Kunde je nach Geschmack und Innendesign unter einer Vielzahl formschöner Bedienteile wählen. Im Mittelpunkt der Produktentwicklungen stehen hierbei immer sinnvolle und verlässliche Lösungen mit einem hohen Anspruch an Form, Funktionalität und Ästhetik.

Zur Fernalarmierung kann eine TELENOT-Übertragungseinrichtung eingebaut werden. Übertragen werden kann jede einzelne Meldung im Klartext auf unterschiedlichsten Wegen.

In Verbindung mit der Alarmanlagen App BuildSec ist zudem die Bedienung der Hybrid-Alarmanlage complex 200H via Smartphone und Smartpad möglich. Sie erhalten so alle wichtigen Statusinformationen auf Ihr Smartphone. Sie sehen, wo und an welcher Stelle ggf. ein Einbruch- oder Brandalarm ausgelöst ist oder ein Wasserschaden auftritt.

Damit sind Sie in der Lage, umgehend weitere Maßnahmen in die Wege zu leiten. Ebenso sind Sie in der Lage, aus der Ferne verschiedenste Steuerfunktionen auszuführen.

LEISTUNGSMERKMALE DIE ÜBERZEUGEN



Die Geräte verfügen über die notwendigen VdS-Geräte- und Systemerkennungsnummern und in den relevanten Fällen über die Konformitätszertifikate zur Erfüllung der Bauproduktenrichtlinie. Der VdS (Verband Schadensverhütung GmbH), ist das offizielle Organ der Deutschen Versicherungswirtschaft für die Prüfung und Zertifizierung von Sicherheitsprodukten.

Dies garantiert für den beteiligten Planer und Installationsbetrieb Haftungssicherheit und für den Kunden verlässliche Sicherheit mit Brief und Siegel.

TELENOT als einer der führenden Hersteller moderner elektronischer Sicherheitstechnik fertigt die Hybrid-Alarmanlage complex 200H mit modernsten Produktionstechnologien am schwäbischen Unternehmensstandort Aalen. Die hohen Qualitätsstandards kommen zum Ausdruck mit der Anerkennung

des Gefahrenmeldesystems complex 200H gemäß den VdS-Richtlinien (Klasse A, H und VdS-Home), der VDE 0833 sowie der Anerkennung durch den Verband der Sicherheitsunternehmen Österreichs (VSÖ) und des Verbands Schweizerischer Errichter von Sicherheitsanlagen (SES).

Damit ist der Wert und die Qualität, insbesondere die Zuverlässigkeit dieses Systems für den Kunden eindeutig dokumentiert.



14 ÜBERZEUGENDE ARGUMENTE FÜR DEN PRIVATEN UND KLEINGEWERBLICHEN BEREICH

<ul style="list-style-type: none"> ■ ein modular aufgebautes System – das Sie auf die Anforderungen Ihrer Kunden abstimmen können <p>1</p>	<ul style="list-style-type: none"> ■ alle Möglichkeiten einer konventionell verkabelten Installation und einer drahtlosen Installation <p>2</p>	<ul style="list-style-type: none"> ■ die Möglichkeit moderner Gebäudeinstallation in BUS-Technik <p>3</p>	<ul style="list-style-type: none"> ■ die Möglichkeit, die Alarmanlage auch aus der Ferne mit Ihrem Smartphone oder Smartpad zu bedienen <p>4</p>	<ul style="list-style-type: none"> ■ integrierte Zutrittskontrollfunktionen <p>5</p>
<ul style="list-style-type: none"> ■ umfangreiche Planungs- und Projektierungsmöglichkeiten und nicht für jeden Anwendungsfall ein anderes Produkt <p>6</p>	<p>Das Diagramm zeigt ein zentrales Steuergerät (eine Touchscreen-Station) in der Mitte. Um dieses herum sind verschiedene Komponenten angeordnet, die durch rote und grüne Linien mit dem Zentrum verbunden sind. Links sind eine Handheld-Station, eine Wandstation und eine Sirene zu sehen. Rechts sind eine Kamera, eine Sirene, eine Handheld-Station und ein Mobiltelefon. Unten sind weitere Sensoren und eine Handheld-Station. Die roten Linien stellen drahtlose Verbindungen dar, während grüne Linien für drahtlose Verbindungen stehen.</p>			<ul style="list-style-type: none"> ■ ein integriertes Übertragungsgerät (Ia/Ib, ISDN, IP) mit Fernservice und detaillierter Meldungsübertragung <p>7</p>
<ul style="list-style-type: none"> ■ die Möglichkeit nachträgliche Erweiterungen via Kabel und Funk problemlos zu realisieren <p>8</p>				<ul style="list-style-type: none"> ■ eine komfortable Bedienung mit formschönen Bedienteilen <p>9</p>
<ul style="list-style-type: none"> ■ elegante und formschöne mit Design- und Innovationspreisen ausgezeichnete Produkte <p>10</p>	<ul style="list-style-type: none"> ■ eine Parametrierungssoftware für alle Anwendungen und Ausbaustufen von Kleinanwendungen bis hin zu Großprojekten <p>11</p>	<ul style="list-style-type: none"> ■ höchste Verarbeitungsqualität und VdS-erkannte Produkte <p>12</p>	<ul style="list-style-type: none"> ■ Haftungssicherheit und Sicherheit mit Brief und Siegel – ein Produkt für alle Sicherheitsklassen VdS-Home, A, B oder C mit Systemzulassung <p>13</p>	<ul style="list-style-type: none"> ■ ein führender deutscher Hersteller mit technischem Support und 24h-Lieferservice an Ihrer Seite <p>14</p>

TECHNISCHE LEISTUNGSMERKMALE HYBRID-ALARMANLAGE COMPLEX 200H

- complex 200H mit/ohne LCD-Bedienteil BT 420
- Erstmeldererkennung
- Gehstestfunktion
- Einmannrevision
- Betrieb mit Einschalt- und Alarmverzögerung (Schleusenfunktion) möglich
- bis zu 8 Türmodule comlock 410 anschließbar
- Einbauplatz für Übertragungseinrichtung, Telefon-Anschlussdose und GSM-Funkmodul
- Montageplatz für Funk-Gateway FGW 210
- Fernservice möglich
- Bedienung via Smartphone möglich
- Parametrierung über compasX-Software
- integriertes Netzteil 230 V AC/12 V DC/7,2 Ah
- pulverbeschichtetes Stahlblechgehäuse
- Schutz gegen Umwelteinflüsse nach VdS 2110: Klasse II
- Abmessungen ohne Bedienteil B310 x H275 x T126 mm
- VdS-Geräteerkennung nach VdS-Klasse A (G 108701)
- VdS-Geräteerkennung nach VdS-Klasse H (H 108001)
- VdS-Systemerkennung Einbruchmeldesystem TELENOT 5000 A Anerkennungsnummer S 188704 (Klasse A)
- VdS-Systemerkennung Gefahrenwarnanlage GWA 5000 Home Anerkennungsnummer Y 112902 (VdS-Home)
- complex 200H im Gehäusetyp S8 Art.-Nr. 100075943 in verkehrsweiß Art.-Nr. 400075943 in graualuminium
- complex 200H im Gehäusetyp S8 mit Bedienteil Art.-Nr. 100075942 in verkehrsweiß Art.-Nr. 400075942 in graualuminium

Gerätemerkmale	EMZ complex 200H	Türmodul comlock 410 (max. 8 St.)	Gesamtzahl (max. Ausbau)
Sicherungsbereiche	1		1
Meldebereiche	128		128
unabhängige Sicherungsbereiche nach VdS bezüglich			
comlock-Schnittstelle	1	+1 (8)	9
Berechtigungscodes¹	320		320
Melderbus	1		1
Teilnehmer	63		63
com2BUS	1		1
konventionelle Meldergruppen²	8	+5 (40)	48
Ausgänge			
Relais	3	+1 (8)	11
TA +12 V schaltend³	9	+5 (40)	49
TA GND schaltend³	6		6
com2Bus-Schnittstelle zur ÜE	1		1
parallele S1-Schnittstelle zur ÜE	1		1
Schnittstelle für Funk-Gateway	1		1
Schnittstelle für Transceiver		1 (8)	8
App-fähig (comvisMC BuildSec mit Hilfe einer ÜE)	ja		
Bedienteile BT 8xx / 4xx / SBT 4xx	16		16
Lageplantagebleau LTE 400			
Anzeigesystem AZS-11/-20	8		8
Ereignisspeicher	1365		1365
Langzeitspeicher Funk	1365		1365

- 1) Die Anzahl der Berechtigungscodes beinhaltet die Codes für Bedienteile und comlock-Lese-einheiten.
- 2) Die Anzahl der konventionellen Meldergruppen beinhaltet Melderanschlüsse wie auch Eingänge für Blockschlussanschlüsse, Riegel etc.
- 3) Die Anzahl der Ausgänge beinhaltet auch die Ausgänge für Signalgeber (OSG, ASG, ISG), Spulen, LED-Anzeigen, Summerausgang etc.

ERWEITERBAR MIT DER FUNKTECHNOLOGIE

Bei der Hybrid-Alarmanlage complex 200H kommt die Funktechnologie DSS2 zur Anwendung. Das drahtlose Sicherungssystem DSS2 erweitert die Gefahrenmelderzentrale complex 200H um die Funktionalität „Funk“. Damit vereint Sie alle Vorteile eines verdrahteten Alarmsystems mit denen eines Funkalarmsystems.

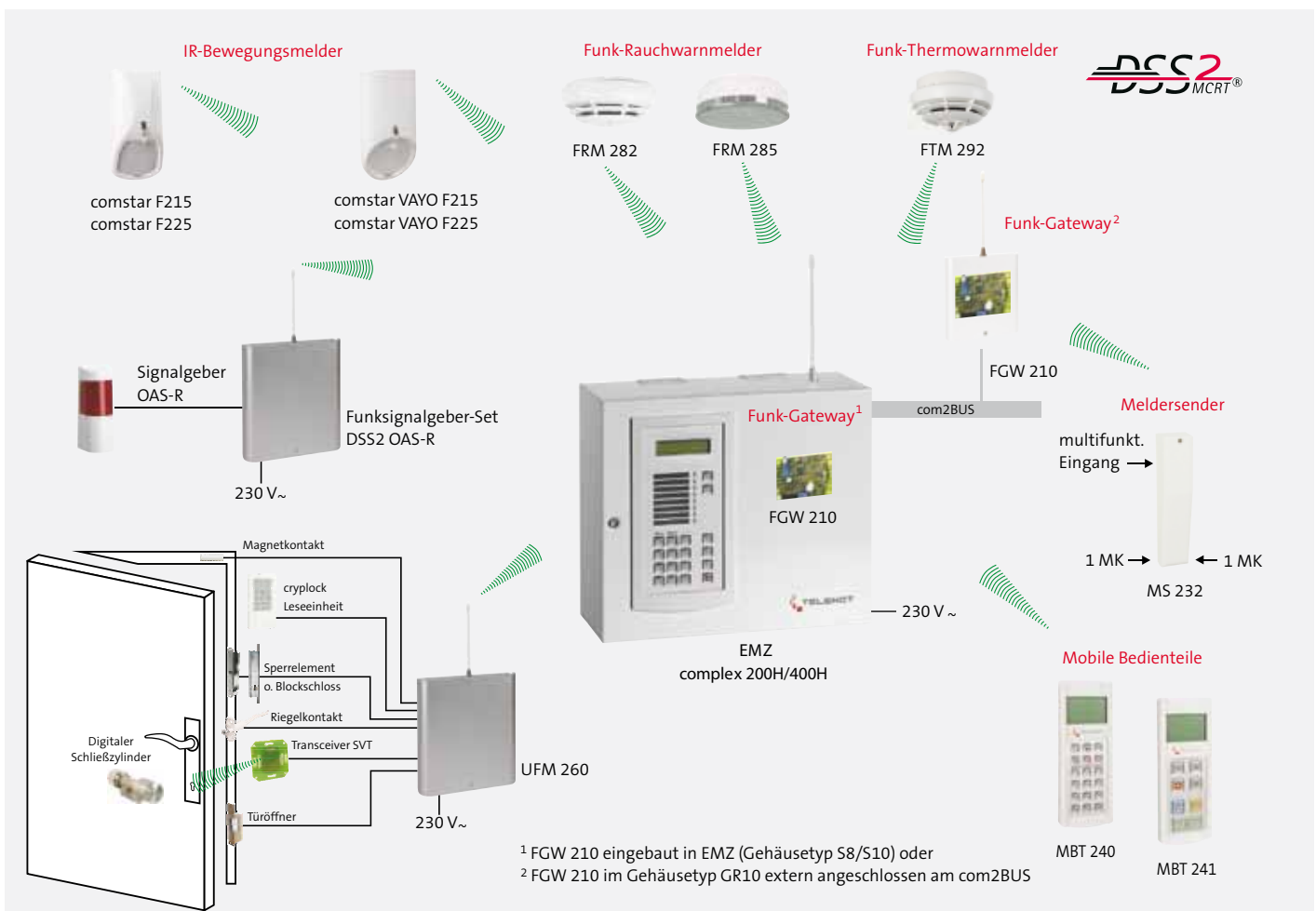
Die Erweiterung erfolgt durch den Anschluss des Funk-Gateways FGW 210 am com2BUS der Zentrale. Das Gateway kann in das Gehäuse der complex 200H integriert oder in einem Zusatzgehäuse abgesetzt werden.

Am Gateway FGW 210 sind bis zu 100 Funkkomponenten (max. 165 Meldepunkte) und 8 formschöne mobile Bedienteile betreibbar.

Alle Komponenten arbeiten bidirektional. Die Funkmelder werden wie konventionelle Melder oder BUS-Melder behandelt, auch bereichsübergreifend.

- max. 100 Funkkomponenten anschließbar (165 Meldepunkte)
- max. 8 mobile Bedienteile
- automatisches Frequenzmanagementsystem
- systemspezifisches Kanalraster aus 12 Kanälen

- Fremdfunk-Anzeige und Meldung
- statistische Kanalbewertung
- permanenter Dreikanalbetrieb auf den besten Kanälen
- schnelle Umschaltung auf Ersatzkanäle
- Werkscodierung aller Systemkomponenten über 16 Mio. Codierungen je Komponententyp
- automatisches Einlernen der Systemkomponenten
- stetiger Selbsttest der Systemkomponenten
- Anlagenzustände an den Bedienteilen sofort erkennbar
- Parametrierung mit der Software compasX



BESTE ZUVERLÄSSIGKEIT, FUNKTIONALITÄT UND PRAXISTAUGLICHKEIT

Hoher Bedienkomfort des DSS2

Die Scharfschaltung und Bedienung der Anlage ist ohne Wartezeiten an den Bedienteilen mit Klartextanzeige jederzeit komfortabel möglich. Die Erkennung jeder Zustandsänderung erfolgt unmittelbar.

12 Arbeitskanäle mit großer Bandbreite

Die Funktechnologie DSS2 arbeitet mit der mcr^t® – multi-channel-receiving-technology. Genutzt wird das zur Funkübertragung optimal geeignete ISM-Band (Industrial Science Medicine) bei 433,05 – 434,90 MHz. In diesem Frequenzbereich arbeitet TELENOT in einem eigens definierten optimal angeordneten Kanalraster mit 12 Arbeitskanälen.

Das DSS2 arbeitet stets auf 3 von 12 Arbeitskanälen, die so angeordnet sind, dass jeweils eine optimale Verteilung auf dem Frequenzband gegeben ist. Damit wird eine Überlagerung durch Fremdeinflüsse bestmöglichst vermieden. Sind alle 3 aktuellen Arbeitskanäle ggf. überlagert, wechselt das System automatisch auf das nächste freie Kanal-

Triplett. Insgesamt stehen 4x3 physikalisch optimal angeordnete Kanäle zur Verfügung. Durch diese Form der Nutzung des Kanalrasters ist eine maximale Funkstabilität gewährleistet. Der RSSI-Feldstärkeindikator überwacht die 12 Arbeitskanäle permanent.

Wählbarkeit der Betriebsarten

Entsprechend der Anforderungen des Kunden oder versicherungstechnischer Anforderungen kann der Betreiber zwischen Betriebsarten wählen:

- VdS-Klasse A
- VdS-Home
- energiesparend (Sendepause/Retrigger-Funktion)
- kundenspezifisch

Professionelles Energiemanagement – lange Batterielebensdauer

Je nach Einstellung der Betriebsart bemisst sich die Lebensdauer der Batterien zwischen 1,5 und 3 Jahren. Durch die Tatsache, dass TELENOT einen Batteriepack mit vorkonfekt-

ionierter Steckbuchse für die optimale Kontaktierung mit der Komponente verwendet, erhöht sich die Qualität und Zuverlässigkeit nochmals.

Servicetools für die Planung, Installation und Wartung

Die Funktechnologie DSS2 verfügt über herausragende Projektierungs- und Servicetools, die der Fachbetrieb mit der Parametrierungssoftware compasX einfach nutzen kann.

- Im Projektierungsmodus kann der Techniker die Verbindungsqualität an jeder Komponente via LED ablesen.

Das garantiert die einfache Ermittlung und optimale Auswahl des Standorts für jede Komponente mit nur einer Person. Das spart in der Praxis Zeit und Geld. Ebenso ist im Rahmen der Wartung eine echte Einmannrevision gewährleistet.

- Sendehäufigkeit jeder Komponente wird angezeigt

- Batteriekapazität für jede Komponente wird angezeigt
- Anfangsspannung beim Einsetzen eines neuen Batteriepacks bleibt hinterlegt
- Werkscodierung jeder einzelnen Komponente mit einem Codevorrat von über 16 Mio. (jede Komponente ist damit ein Unikat)

Anerkennungen

Die neue Funktechnologie verfügt über die Anerkennung nach:

- VdS-Systemanerkennung Funk-Einbruchmeldesystem DSS2 A Anerkennungsnummer S 109705 (VdS-Klasse A)
- VdS-Systemanerkennung VdS-Home Anerkennungsnummer Y 112902 (VdS-Home)

DIE LEISTUNGSMERKMALE DER FUNKKOMPONENTEN IM EINZELNEN



→ Funk-Gateway FGW 210 Einbausatz

Das Funk-Gateway FGW 210 wird am com2BUS der complex 200H/400H angeschlossen und direkt auf die Masterplatine der complex 200H/400H aufgesteckt. Auf der Platine der complex 200H/400H stehen dafür entsprechende Aufnahmebohrungen zur Verfügung.

- Abmessungen (B92xH71xT20) mm
- Stromaufnahme ca. 20 mA
- Versorgungsspannung 12 V DC über com2BUS
- VdS-Kl. A
Bestandteil der VdS-Anerkennung der EMZ complex 200H/400H
- Artikelnummer 100075905



→ Funk-Gateway FGW 210 im Gehäusetyp GR10 abgesetzt

Das Funk-Gateway FGW 210 ist hier in einem sabotageüberwachten Gehäuse eingebaut und kann über den com2BUS bis zu 1.000 Meter von der complex 200H/400H abgesetzt werden.

- Umweltschutzklasse nach VdS 2110 Klasse II
- Betriebstemperatur 0 °C bis +50 °C
- Abmessungen mit Antenne (B140xH288xT50) mm
- Abmessungen ohne Antenne (B140xH144xT50) mm
- Stromaufnahme ca. 20 mA
- Versorgungsspannung 12 V DC über com2BUS
- Farbe weiss und Edelstahl-Optik
- VdS-Geräteanerkennungsnummer VdS Kl. A G 109701 / VdS-Home Y 112902
- Artikelnummern:
100075908 weiss
100075907 Edelstahl-Optik
- Leergehäuse FGW210 Gehäuse GR10
100075917 weiss
100075918 Edelstahl-Optik



→ comstar F215 (Raummelder) / F225 (Vorhangmelder)

Der Infrarot-Bewegungsmelder comstar F 215/225 dient zur Überwachung von Innenräumen. Das formschöne Gehäusedesign wurde von Luigi Colani entworfen. Über eine 2-farbige LED erfolgt die Anzeige für den Gehetest, für die Rückmeldung beim Einlernen und weiteren Serviceinformationen.

Der Melder verfügt über einen gemeinsamen Deckel- und Abreißkontakt. Die Funkantenne ist im Gehäuse integriert. Mit Hilfe des Funk-Gateways FGW 210 kann der Melder mit der complex 200H/400H verbunden werden.

- Raummelder/Vorhangmelder
- Erfassungsbereich 15 m / 25 m
- multifunktionelle Anzeige durch 2-farbige LED
- Farbe RAL 9016 verkehrsweiß
- Abmessungen (B66xH140xT55) mm
- Stromversorgung: TELENOT-Batteriepack BP1 (im Lieferumfang enthalten)
- VdS-Geräteanerkennungsnummer comstar F215
VdS Kl. A G 109703 / VdS-Home H 109003
- VdS-Geräteanerkennungsnummer comstar F 225
VdS Kl. A G 109704 / VdS-Home H 109004
- Artikelnummern:
100035960 comstar F 215
100035965 comstar F 225

DIE FUNKKOMPONENTEN



→ comstar VAYO F215 (Raummelder) / F225 (Vorhangmelder)

Der Infrarot-Bewegungsmelder comstar dient zur Überwachung von Innenräumen. Über eine 2-farbige LED erfolgt die Anzeige für den Gehetest, für die Rückmeldung beim Einlernen und weiteren Serviceinformationen. Mittels einem Designcover lässt sich der Melder an die Anforderungen der jeweiligen Raumgestaltung (Innenarchitektur) anpassen. Das Designcover wird in click-Technik auf den Melder comstar VAYO aufgesetzt. Es stehen insgesamt 16 Designcover zur Auswahl.

Mit Hilfe des Funk-Gateways FGW 210 kann der Melder mit der EMZ complex 200H/400H verbunden werden. Der Melder verfügt über einen gemeinsamen Deckel- und Abreißkontakt.

- Raummelder / Vorhangmelder
- Erfassungsbereich 15 m / 25m
- multifunktionelle Funktionsanzeige durch 2-farbige LED
- Farbe RAL 9016 verkehrsweiß
- optionales Designcover
- Abmessungen (B73xH141xT54) mm
- Stromversorgung: TELENOT Batteriepack BP1 (im Lieferumfang enthalten)
- VdS-Geräteanerkennungsnummer comstar VAYO F 215 VdS Kl. A G 110702
- VdS-Geräteanerkennungsnummer comstar VAYO F 225 VdS Kl. A G 110704
- Artikelnummern:
100035961 comstar VAYO F 215
100035966 comstar VAYO F 225



→ comstar F215 SL (Schleuse) / comstar VAYO F215 SL (Schleuse)

Der Schleusenmelder ist speziell für den Einsatz in einer Schleuse/Eingangsbereich in Verbindung mit einem Bedienteil vorgesehen. Der Infrarot-Bewegungsmelder comstar dient zur Überwachung von Innenräumen. Innerhalb der Alarmverzögerungszeit erfolgt

bei jeder Detektion eine Signalisierung durch den integrierten Signalgeber (für 5 Sekunden).

- Artikelnummern:
100035958 comstar F215 SL (Schleuse)
100035959 comstar VAYO F215 SL (Schleuse)



→ Funk-Rauchwarnmelder FRM 282

Der automatische Funk-Rauchmelder FRM 282 detektiert Rauch, wie er bei Schwelbränden oder offenen Bränden entsteht. Dringt der Rauch in die Messkammer ein, erfolgt die frühzeitige akustische Alarmierung am Montageort. Zudem wird die Alarmmeldung an die Gefahrenmelderzentrale übermittelt.

- batteriebetriebener Rauchwarnmelder nach dem Streulichtprinzip
- hohe Betriebssicherheit und Vermeidung von Täuschungsalarmen durch intelligente Auswertung des Messkammersignals
- Verschmutzungserkennung und Störanzeige bei Erreichen der max. Verschmutzungswelle
- periodischer Sensortest der Messkammer
- optische und akustische Alarmanzeige
- im Alarmfall lautstarker Signalton von über 85 dBA

- Überwachung der Batteriekapazität
- Betriebstemperatur -10 °C bis +60 °C
- maximale Überwachungsfläche 60 m², bis 6 m Montagehöhe
- Schutzart IP 40 (EN 60 529)
- Abmessungen (D100xH51) mm
- Farbe RAL 9010 reinweiß
- Versorgungsspannung 9 V Lithium-batterie
- Anerkennung gemäß Bauproduktenrichtlinie 89/106/EWG EG-Konformitätszertifikat 0786-CPD-20996
- Zulassung als Rauchwarnmelder gemäß DIN 14604 VdS-Geräteanerkennungsnummer VdS G 210123
- Zulassung im Rahmen der VdS-TELENOT-Systemanerkennung nach Kl. A S 109705 VdS-Geräteanerkennungsnummer VdS Kl. A G 110706
- Artikelnummer 100035985

DIE VERFÜGBAREN KOMPONENTEN



→ Funk-Rauchwarnmelder FRM 285

Der automatische Funk-Rauchmelder FRM 285 in der Designvariante 5 arbeitet nach demselben Funktionsprinzip. Er steht in den beiden Farben reinweiß und weißaluminium bereit. Das formschöne Design passt sich harmonisch in das Interieur ein.

- Abmessungen (D110xH55) mm
- Anerkennung gemäß Bauproduktenrichtlinie 89/106/EWG EG-Konformitätszertifikat 0786-CPD-21000

- Zulassung als Rauchwarnmelder gemäß DIN 14604 VdS-Geräteanerkennungsnummer VdS G 210124
- Zulassung im Rahmen der VdS-TELENOT-Systemanerkennung nach Kl. A S 109705 VdS-Geräteanerkennungsnummer VdS Kl. A G 110705
- Artikelnummern:
100035986 Funk-Rauchwarnmelder FRM 285 reinweiß
400035986 Funk-Rauchwarnmelder FRM 285 weißaluminium



→ Funk-Thermowarnmelder FTM 292

Funk-Thermowarnmelder FTM 292 in gefälligem Gehäusedesign. Der Funk-Thermowarnmelder FTM 292 ist eine Komponente des Drahtlosen Sicherungssystems DSS2.

Der Funk-Thermowarnmelder detektiert thermische Brände wie er bei offenem Feuer entsteht. Detektiert der thermische Sensor im Melder einen Brand, erfolgt die frühzeitige akustische Alarmierung am Melder. Zugleich wird der Alarm an die Gefahrenmelderzentrale übermittelt.

- Abmessungen (DxH) 100x62 mm
- Farbe RAL 9010 reinweiß
- Gewicht ca. 114 g
- Versorgungsspannung 9 V Lithiumbatterie
- batteriebetriebener Thermowarnmelder
- thermische Sensorik nach EN 54-5 Klasse A1
- hohe Betriebssicherheit und Vermeidung von Täuschungsalarmen durch intelligente Auswertung
- Stummschaltfunktion zur Unterdrückung von akustischen Alarmen für 10 min.
- einfache Aktivierung der Stummschalt- und Testfunktion über integrierte optische Anzeige (LED)
- optische Alarm- und Störungsanzeige
- im Alarmfall lautstarker Signalton von über 85 dBA
- Luftfeuchtigkeit maximal 95 % (± 2%)
- Betriebstemperatur 0 °C bis +50 °C
- Schutzart IP30
- Artikelnummer 100035981



→ Mobiles Bedienteil MBT 240

Das MBT 240 besitzt eine Folientastatur mit 18 Tasten zur Bedienung des Drahtlosen Sicherungssystems DSS2, einen Summer und ein Grafik-Display (128 x 64 Pixel) zur Darstellung der Betriebszustände.

Das MBT ermöglicht die gezielte Bedienung der Sicherungsbereiche und kann verwendet werden zum:

- internen Scharfschalten
- externen Scharfschalten
- Aktivieren von Steuerfunktionen
- Sperren von Meldebereichen für intern scharf

- Einschalten von Gehtest der Bewegungsmelder
- Darstellung des Meldungsspeichers
- Umweltschutzklasse nach VdS 2110 Kl. II
- Betriebstemperatur 0 °C bis +50 °C
- Abmessungen (B51xH134xT18,25) mm
- Stromversorgung: 3 handelsübliche Alkali-Batterien AAA (im Lieferumfang enthalten)
- Artikelnummern:
100035900 verkehrsweiß
400035900 grau-aluminium

DIE VERFÜGBAREN KOMPONENTEN



→ Mobiles Bedienteil MBT 241

Das MBT 241 besitzt eine Folientastatur mit 7 Tasten zur Bedienung des Drahtlosen Sicherungssystems DSS2, einen Summer und ein Grafik-Display (128x64 Pixel) zur Darstellung der Betriebszustände.

Das Bedienteil ermöglicht die gezielte Bedienung eines Sicherungsbereiches und kann verwendet werden zum

- internen Scharfschalten
- externen Scharfschalten

- Aktivieren einer Steuerfunktion
- Sperren eines Meldebereiches über die frei parametrierbare Taste
- Darstellung des Meldungsspeichers
- Umweltschutzklasse nach VdS 2110 Kl. II
- Betriebstemperatur 0 °C bis +50 °C
- Abmessungen (B51xH134xT18,25) mm
- Stromversorgung: 3 handelsübliche Alkali-Batterien AAA (im Lieferumfang enthalten)
- Artikelnummern:
 - 100035901 verkehrsweiß
 - 400035901 graualuminium



→ Meldersender MS 232

Der Meldersender MS 232 enthält einen multifunktionalen Eingang zum Anschluss von Magnet- oder Riegelkontakten und passiven Glasbruchmeldern (VdS-gem.). Er kann auch zur direkten Öffnungsüberwachung von einem bzw. zwei Fensterflügeln oder einer Tür eingesetzt werden (nicht VdS-gem.). Hierzu wird er unmittelbar neben bzw. zwischen den Fensterflügeln am Rahmen montiert. Für die Öffnungsüberwachung besitzt der MS 232 zwei seitlich eingebaute Reedschalter. An den Flügeln wird an entsprechender Stelle jeweils ein Stabmagnet mit Aufbaugehäuse oder Einbaufansch angebracht.

- kleine Bauform zur direkten Montage an Türen oder Fenstern
- eingebaute Magnetkontakte
- zusätzlicher multifunktionaler Eingang z.B. für Glasbruchmelder
- Umweltschutzklasse Klasse II
- Betriebstemperatur 0 °C bis +50 °C
- Farbe RAL 9016 verkehrsweiß
- Abmessungen (B35xH158xT35) mm
- Stromversorgung: TELENOT-Batteriepack BP1 (im Lieferumfang enthalten)
- VdS-Geräteanerkennungsnummer VdS Kl. A G 109702 / VdS-Home H 109002
- Artikelnummer 100035923



→ Universelles Funkmodul UFM 260 im Gehäusetyp GR20

Das Universelle Funkmodul UFM 260 dient zur Anschaltung der gesamten Peripherie einer Zugangstür oder externer Signalgeber über Funk an die Gefahrenmelderzentrale complex 200H/400H.

An eine complex 200H/400H können bis zu 8 UFM 260 oder alternativ 8 Türmodule comlock 410 betrieben werden. Das UFM 260 besteht aus einem formschönen gebürsteten Gehäuse mit eingebauter Netzteil-Baugruppe NT UFM, Funk-Gateway FGW 210 UFM und Antenne. Des Weiteren befindet sich im Gehäuse ein Einbauplatz für das Türmodul comlock 410 UFM zum Anschluss der Komponenten an eine Tür.

Für den Anschluss externer Signalgeber eignet sich das Signalgebermodul comlock 400 UFM.

Ein Einbauplatz für einen Akku 1,2 Ah steht ebenfalls zur Verfügung. Alternativ kann auch ein externes Türmodul comlock 410 über den com2BUS an das UFM 260 angeschlossen werden.

- Umweltschutzklasse nach VdS 2110 Klasse II
- Betriebstemperatur 0 °C bis +50 °C
- Abmessungen mit Antenne (B204xH358xT62) mm
- Abmessungen ohne Antenne (B204xH214xT62) mm
- Gehäuse GR20
- Versorgungsspannung 230 V AC
- VdS-Geräteanerkennungsnummer VdS Kl. A G 112704 / VdS-Home H 112007
- Artikelnummern:
 - 100035970 Edelstahl-Optik
 - 100035971 weiß



→ Türmodul comlock 410 UFM

Das Türmodul comlock 410 UFM dient zum Anschluss der gesamten Peripherie einer Zugangstür an das Universelle Funkmodul UFM 260. Für die Montage bietet das UFM 260 im Gehäusetyp F20 AL einen Einbauplatz.

- nur in Verbindung mit UFM 260
- 1 Schnittstelle für Lesereinheit
- 5 frei parametrierbare Ausgänge

- 5 frei parametrierbare Eingänge, davon 1 Meldergruppe rücksetzbar zum Anschluss von Glasbruchmeldern
- 1 potenzialfreier Relaisausgang für Türöffner
- Anschluss eines Transceivers zur drahtlosen Steuerung eines digitalen Schließzylinders der Fa. SimonsVoss
- Abmessungen (B91xH70,5xT16) mm
- Artikelnummer 100035978



→ Signalgebermodul comlock 400 UFM

Das Signalgebermodul comlock 400 UFM dient zum Anschluss eines optisch-/akustischen Signalgebers an das Universelle Funkmodul UFM 260. Für die Montage bietet das UFM 260 im Gehäusetyp F20 AL einen Einbauplatz.

- nur in Verbindung mit UFM 260
- 1 Schnittstelle für externen Signalgeber (1 frei parametrierbarer Eingang, 2 frei parametrierbare Ausgänge)
- Abmessungen (B91xH70,5xT16) mm
- Artikelnummer 100035978



→ Funk-Signalgeber-Set DSS2 OAS-R

Das Funk-Signalgeber-Set beinhaltet alle Komponenten für die einfache optische und akustische Außenalarmierung. Bereits enthalten, der mit dem Designpreis ausgezeichnete Außensignalgeber OAS mit roter Kalotte.

Das Funksignalgeber-Set besteht aus einem Universellen Funkmodul UFM 260 mit integriertem Signalgebermodul comlock 400 UFM, einem Signalgeber OAS-R weiß und einem Akku 12 V/1,2 Ah.

- 100080253 mit UFM-Gehäuse in Edelstahloptik
- 100080258 mit weißem UFM-Gehäuse

→ Touch-Bedienteil BT 800 aP/BT 801 uP



Das Touch-Bedienteil ist konventionell per Draht an die Gefahrenmelderzentrale complex 200H/400H anzuschließen.

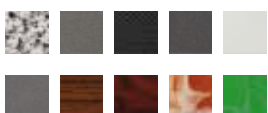
Durch seinen Klickrahmen ist das Touch-Bedienteil in unterschiedlichen Designvarianten erhältlich.

BT 800 aP

- Artikelnummer 100076700
Farbe Gehäuse: schwarz,
Farbe Designrahmen:
RAL 9016 verkehrsweiß
- Artikelnummer 100076704
Farbe Gehäuse: RAL 9016 verkehrsweiß,
Farbe Designrahmen:
RAL 9016 verkehrsweiß
- Artikelnummer 100076701
Farbe Gehäuse: schwarz,
Farbe Designrahmen:
RAL 9007 grau-aluminium

BT 801 uP

- Artikelnummer 100076702
Farbe Gehäuse: schwarz,
Farbe Designrahmen:
RAL 9016 verkehrsweiß
- Artikelnummer 100076705
Farbe Gehäuse: RAL 9016 verkehrsweiß,
Farbe Designrahmen:
RAL 9016 verkehrsweiß
- Artikelnummer 100076703
Farbe Gehäuse: schwarz,
Farbe Designrahmen:
RAL 9007 grau-aluminium



Zudem stehen 10 Design-Klickrahmen zur Auswahl.

DIE VERFÜGBAREN KOMPONENTEN



→ Funk-Türmodul-Set

Das Funk-Türmodul-Set dient zum Anschluss der gesamten Peripherie einer Zugangstür an das Universelle Funkmodul UFM 260.

Das Funk-Türmodul-Set besteht aus: Universelles Türmodul UFM 260 mit integriertem Türmodul comlock 410 UFM, Netzteil-Baugruppe NT UFM, einem cryplock HF-/Tastaturler R/K-MD weiß und einem Akku 12 V/1,2 Ah.

- 100080254 mit UFM-Gehäuse in Edelstahloptik und cryplock-Leser in verkehrsweiß
- 100080255 mit UFM-Gehäuse in Edelstahloptik und cryplock-Leser in silber
- 100080256 mit weißem UFM-Gehäuse und cryplock-Leser in verkehrsweiß
- 100080257 mit weißem UFM-Gehäuse und cryplock-Leser in silber



→ Projektierstab

Der Projektierstab DSS2-PS1 ist ein Hilfswerkzeug für das Drahtlose Sicherungssystem DSS2.

Mit Hilfe des Projektierstabs kann vor der Montage der Komponente im Projektierungsmodus der optimale Standort bezüglich der besten Send-/Empfangsfeldstärke ermittelt werden.

Hierzu wird die zu montierende Komponente (Meldersender MS 232, Infrarot Bewegungsmelder comstar und Rauchwarnmelder FRM 28x) am Projektierstab befestigt und der Montageort ermittelt.

- Material glasfaserverstärkter Kunststoff
- Abmessungen (D35xL1100(1950) mm
- Artikelnummer 100035990



→ Vorfürkoffer DSS2

Der Vorfürkoffer dient der Präsentation der Komponenten und Funktionen des drahtlosen Sicherungssystems DSS2 in mcr[®]-Technologie. Darüber hinaus ermöglicht das System die Funkausleuchtung innerhalb eines Objektes. Somit lässt sich schon während der Projektierung der optimale Montageort der Komponenten ermitteln.

Für den bequemen Transport ist der Koffer zusätzlich mit einem abnehmbaren Trolley bestückt.

- Gefahrenmelderzentrale complex 400H mit Funk-Gateway FGW 210 montiert auf einer Präsentationswand
- comstar F215
- Meldersender MS 232
- Mehrsensormelder FMM 3002 OT
- Mobiles Bedienteil MBT 240
- cryplock-Leser R/K-MD und 2 Transponder
- Artikelnummer 100091251



→ Zur Information über weitere Peripheriekomponenten fordern Sie einfach unseren aktuellen Produktkatalog an!
www.telenot.com

Alarmanlagen-App



comvisMC
BuildSec

→ Alarmanlagen App BuildSec

Mit der Alarmanlagen App BuildSec stehen Sie jederzeit in Verbindung mit Ihrer modernen Alarmanlage von TELENOT.

Ganz gleich, ob Sie Ihren

- Gewerbebetrieb,
- Ihr Büro, Kanzlei oder Ihre Arztpraxis
- Ihren Handwerksbetrieb oder
- Ihr Eigenheim oder Ferienhaus

gegen Einbruch, Brandgefahr, Wasserschäden oder den Zutritt unberechtigter Personen schützen – fortan wissen Sie, ob wirklich alles in Ordnung ist.

Sie erhalten alle wichtigen Statusinformationen auf Ihr Smartphone. Sie sehen, wo

und an welcher Stelle ggf. ein Einbruch- oder Brandalarm ausgelöst ist oder ein Wasserschaden auftritt. Damit sind Sie in der Lage, umgehend weitere Maßnahmen in die Wege zu leiten.

Ebenso sind Sie in der Lage, aus der Ferne verschiedenste Steuerfunktionen auszuführen. Sie können beispielsweise das Licht einschalten oder die Tür öffnen.

Die klare Menüstruktur ermöglicht die einfache Bedienung des Systems analog zu Ihrer Bedienung vor Ort.

Und das alles mit Ihrem internetfähigen Smartphone!



WEITERE UNTERLAGEN ZUM THEMA SICHERHEIT



Prospekt „Touch-Bedienteil BT 800“



Prospekt „cryplock“



Prospekt „Alarmanlagen-App BuildSec“



Prospekt „Signalgeber“



Prospekt „comstar VAYO“



Prospekt „complex 400H“

Für weitere Informationen, fordern Sie bitte die oben abgebildeten Broschüren an.

Wir möchten, dass Sie nur mit Produkten arbeiten, die auf dem neuesten Stand der Technik sind. Deshalb behalten wir uns technische Änderungen vor.

Nachdruck oder Vervielfältigung, auch auszugsweise, nur mit ausdrücklicher schriftlicher Genehmigung von TELENOT ELECTRONIC GMBH.

www.telenot.com

